

BALANÇO FINANCEIRO 2014

MENSAGEM DO PRESIDENTE

Para competir, evoluir é essencial

A indústria farmacêutica brasileira teve um ano histórico em 2014. Pela primeira vez, as empresas nacionais superaram as multinacionais, totalizando 51% do mercado no país, de acordo com os dados da IMS Health, principal auditoria do nosso setor. Para a Eurofarma, 2014 também foi um ano muito bom, período no qual conquistamos uma receita recorde de R\$ 2,6 bilhões, 18% superior ao ano anterior, as vendas líquidas da empresa somaram R\$ 2,2 bilhões e o nosso Ebitda ajustado chegou à cifra de R\$ 504 milhões. A margem Ebitda atingiu 23% sobre as vendas líquidas e poderia ser ainda mais positiva e comparada às melhores do setor, caso não tivéssemos cerca de 18% do faturamento da companhia oriundos de atividades que ainda não trazem o retorno esperado, como por exemplo, as operações internacionais.

Com uma visão que privilegia o médio e o longo prazo, nossos projetos de expansão demandam tempo para trazer os retornos esperados e esta é nossa grande diferença quando nos comparamos com concorrentes diretos. Além disso, mantemos uma estrutura executiva maior que o necessário para o nosso nível de faturamento, porém este grupo está dimensionado para fazer frente às metas de crescimento da empresa. São escolhas relacionadas ao alto desempenho que buscamos. Nos últimos 12 anos, registramos um crescimento médio de 18% ao ano, resultado muito superior ao mercado e que

colocou a Eurofarma em uma posição de destaque no cenário farmacêutico brasileiro.

Mantemos uma cultura empreendedora e a crença de que podemos ir mais longe. É este combustível que alimenta a nossa disposição de assumir riscos e de reinvestir os recursos no próprio negócio. Durante a nossa trajetória descobrimos que não há atalhos no caminho do crescimento sustentável. E ainda, que o melhor caminho para se colocar um projeto de pé é o trabalho. Com disciplina, persistência e uma boa dose de frustração – afinal, uma parte destes projetos ainda está com resultados abaixo do esperado – temos avançado organicamente e inorganicamente. O nosso ingresso em outros países é o maior exemplo do quanto estamos comprometidos em tornar a Eurofarma uma grande empresa regional. A despeito das dificuldades para nos estabelecermos e crescermos em cada um destes países, dos enormes desafios para integrarmos as operações e implementarmos a nossa cultura, este é o nosso maior projeto e cuidamos dele da melhor maneira possível porque seguimos convencidos que daí virá o nosso crescimento futuro. Em 2014, o projeto de internacionalização teve sequência com o início da operação comercial na Colômbia, a aquisição da participação do nosso sócio minoritário no Chile e a compra de uma pequena participação na empresa norte-americana Melinta Therapeutics.

Seguimos fiéis aos grandes objetivos que constam na nossa Visão para o horizonte 2015 e, no último ano, estabelecemos para 2020 quatro importantes metas em diferentes frentes: a consolidação da companhia na América Latina, a orientação para novos mercados globais, o retorno do capital investido para financiar o crescimento, e os investimentos em inovação incremental e radical para aumentar, cada vez mais, a parcela de produtos da companhia com algum grau de diferenciação.

Boa parte do crescimento orgânico das farmacêuticas vem de novos produtos, o que os torna tão estratégicos no nosso negócio. Atualmente, temos no nosso pipeline mais de 170 produtos que definirão nosso futuro. Estamos investindo em muitos projetos de inovação incremental, como novas associações e novas plataformas de desenvolvimento. São passos fundamentais para chegarmos à tão sonhada inovação radical. A participação na Melinta é parte deste movimento. Especializada em novos antibióticos, nos concede a preferência de escolha para a comercialização dos produtos nos mercados latino-americanos e, o grande valor desta aquisição, está na oportunidade de aprendermos os passos de um projeto inovador.

A Eurofarma não é dependente de um produto específico para seus resultados. Nosso maior produto representa aproximadamente 3% da receita da companhia. Essa baixa concentração de faturamento, positiva em qualquer setor para a mitigação de riscos, nos dá tranquilidade para avançarmos em projetos mais longos e que demandam maiores investimentos. Também temos a vantagem enorme de atuar em um mercado altamente pulverizado. Mesmo entre as maiores farmacêuticas do país, nossa participação no Brasil é de pouco mais de 4%, e de cerca de 3% na América Latina. Isto significa que há um mercado enorme ainda a ser conquistado. Olhando para o futuro, nossos planos e estratégias são claros, simples e compartilhados com todos os colaboradores.

Nossa atuação é baseada na transparência. No último ano, fomos uma das cinco empresas farmacêuticas no mundo a publicar um relatório anual dentro das últimas diretrizes do Global Reporting Initiative (GRI-G4). Um destaque importante dentro da nossa governança corporativa em 2014 foi a reorganização da área de Compliance, que sob o nome "Integridade Corporativa" passou a englobar também atividades de

Eurofarma

Ampliando horizontes

GOVERNANÇA CORPORATIVA

Ampliando horizontes

Em 2014, a Eurofarma concluiu seu projeto de branding, importante ferramenta de alinhamento e integração das operações, que também reforça os valores e a cultura da companhia. O processo resultou na criação de uma nova assinatura junto à marca – "Ampliando horizontes", que reflete o desejo da empresa de ir mais longe.

O propósito de ampliar horizontes sempre esteve em sintonia com as orientações estratégicas da empresa e com a recente construção da nova Visão 2020 da Eurofarma, finalizada em 2014. Ela estabelece os objetivos macro que serão perseguidos ao longo dos próximos 5 anos: "ser um dos três maiores laboratórios latino-americanos, reconhecido por médicos e colaboradores, avançado pelo lançamento de produtos e com rentabilidade que permita o crescimento sustentável da companhia e seus colaboradores".

Contamos com uma equipe motivada para atingir os objetivos e com orgulho de trabalhar na companhia. Nos últimos 12 anos a Eurofarma vêm figurando entre as melhores empresas para se trabalhar e, por diversas vezes, foi reconhecida como a melhor do nosso setor. É o que mostram também os resultados da pesquisa de clima organizacional, sempre com índices de satisfação superiores a 90%. E desde o último ano figuramos no cobogado ranking de reconhecimento internacional, o Great Place to Work. Nossa política é a de recompensa pelo mérito e é enorme a satisfação de podermos recompensar nossos colaboradores à altura de suas contribuições. Em 2014 fizemos a maior distribuição de PPR (Programa de Participação de Resultados) de nossa história. O valor é 20% superior ao do ano anterior.

Agradeco a toda equipe e parceiros pelo engajamento e trabalho árduo em 2014, dedicação que nos possibilitou a conquista de resultados recordes e que nos permite, desde sempre, um crescimento consciente e sustentável.

Maurício Billi
Presidente da Eurofarma Laboratórios S.A.

A Eurofarma estabeleceu em seus valores a recompensa pelo mérito e a contribuição individual no processo evolutivo da empresa. Em 2014, como forma de reconhecimento, a empresa fez uma distribuição recorde de PPR (Programa de Participação de Resultados) para todos os seus colaboradores, com um índice 20% superior ao ano anterior.

A área de Recursos Humanos tem estabelecido um conjunto de iniciativas estratégicas para a empresa ao conduzir um novo processo de preparação e formação de líderes, pensando no futuro da organização. Dentro deste contexto, e tendo em vista a internacionalização, a Eurofarma ampliou o projeto de aproveitamento interno, alocando colaboradores que deixaram o Brasil para atuar nas operações internacionais.

Outro projeto de destaque da área em 2014 foi o trabalho de revisão das novas competências da companhia, o que envolveu todo o corpo executivo e servirá de instrumento na avaliação de resultados. No último ano, cerca de 200 planos de ação foram conduzidos pela área de Recursos Humanos, prioritariamente com foco na motivação dos colaboradores, no desenvolvimento, na atualização de seus conhecimentos e na manutenção de um bom clima organizacional.

162.457 Horas de treinamento/ano

38 Horas de treinamento/ano em horas/homem

597 Vagas com aproveitamento interno (recrutamento interno e promoções)

2,03% Turnover

R\$ 80.789 (milhões) PPR distribuído

176 projetos

Meta 20 novos produtos/ano (incluindo operações internacionais)

DEMONSTRAÇÕES FINANCEIRAS

Valorizamos as conquistas, mas sabemos que podemos ir mais longe

EUROFARMA LABORATÓRIOS S.A. – CNPJ/MF nº 61.190.096/0001-92 – DEMONSTRAÇÕES FINANCEIRAS				
Balancos patrimoniais em 31 de dezembro de 2014 e 2013 (Em milhares de Reais)				
Ativo	Controladora		Consolidado	
	31/12/2014	31/12/2013 (Reclassificado)	31/12/2014	31/12/2013 (Reclassificado)
Circulante				
Caixa e equivalentes de caixa	87.453	54.674	109.354	85.032
Contas a receber de clientes	215.249	192.952	276.773	240.676
Estoque	266.557	222.833	338.221	284.031
Instrumentos financeiros	29.007	53.741	29.007	53.741
Ativo fiscal corrente	33.285	58.339	47.117	66.529
Outras contas a receber	21.082	18.699	23.453	34.879
Total do ativo circulante	652.633	601.238	823.925	764.888
Realizável a longo prazo				
Ativo fiscal corrente	6.309	3.139	8.795	3.159
Depósitos para recursos	12.924	25.577	12.950	25.627
Adiantamento para futuro aumento de capital	28.387	22.513	4.091	-
Depósitos em Garantia ("reserva")	4.400	7.774	4.501	7.474
Outras contas a receber	-	2.732	793	3.995
Total do ativo não circulante	52.020	61.435	31.118	40.250
Total do ativo	1.357.811	1.328.930	1.321.516	1.293.654
Passivo e Patrimônio Líquido				
Circulante				
Fornecedores	67.801	74.587	94.495	98.345
Empréstimos e financiamentos	230.776	280.492	270.366	340.636
Arrendamento mercantil	18.709	24.500	21.831	25.995
Salários, provisões e contribuições sociais a pagar	61.331	32.696	74.213	43.153
Impostos e contribuições a retribuir	14.331	19.099	24.547	23.170
Imposto de renda e contribuição social a pagar	-	-	-	715
Parcelamento Especial - PAES	1.142	2.062	1.142	2.062
Participação dos colaboradores nos resultados	74.368	61.595	83.599	69.450
Dividendos a pagar	47.976	67.508	47.803	67.804
Outras contas a pagar	76.438	56.236	73.988	61.252
Total do passivo circulante	592.692	618.775	691.978	732.582
Emprestimos e financiamentos	242.183	330.672	273.741	332.973
Arrendamento mercantil	31.557	16.808	16.201	17.883
Passivo fiscal diferido	55.230	53.678	52.805	49.685
Parcelamento Especial - PAES	4.378	5.168	4.378	5.168
Provisão para contingências	60.733	54.992	61.558	55.439
Contas a pagar investimento	46	46	2.516	64
Passivo a descoberto	26.969	21.876	23.866	20.785
Total do passivo não circulante	401.096	483.240	435.151	481.977
Patrimônio líquido				
Capital social	844.007	844.007	844.007	627.007
Reserva de lucros	171.378	195.898	171.378	195.898
Ajustes acumulados de conversão	9.869	5.248	9.869	5.248
Ação em transações de capital entre acionistas	(8.598)	(8.598)	-	-
Ações em tesouraria	-	-	2.175	-
Patrimônio líquido atribuível aos controladores	1.016.656	828.153	1.018.831	828.153
Participação de não controladores	-	-	(519)	15.830
Total do patrimônio líquido	1.016.656	828.153	1.018.312	843.983
Total do passivo e patrimônio líquido	2.010.444	1.930.168	2.145.441	2.058.542

EXPANSÃO INTERNACIONAL

Vamos trilhar novas oportunidades

Em 2014, a Eurofarma iniciou sua operação comercial na Colômbia para promoção e venda de produtos próprios, e fez a aquisição da participação do sócio minoritário no Chile. Na Venezuela, Paraguai e Equador abriu escritórios para a submissão de dossiês junto aos órgãos reguladores locais. Este mesmo modelo foi adotado no México, 2º maior mercado farmacêutico da região. Em dezembro, adquiriu participação acionária na empresa norte-americana Melinta Therapeutics que lhe confere os direitos de licença para comercializar droga inovadora no Brasil, além de internalizar conhecimento e avançar no modelo de pesquisa de novas moléculas.

Concluiu a implantação do software de gestão SAP no Peru e Guatemala, colocando todos as operações dentro da mesma plataforma tecnológica.

O fortalecimento da infraestrutura nas operações internacionais envolveu ainda a compra de equipamentos, melhorias nos laboratórios, investimento em treinamentos e ampliação dos benefícios para colaboradores, o que permite dar continuidade ao seu processo de crescimento sustentável.

INOVAÇÃO

Investir no novo para oferecer algo realmente superior

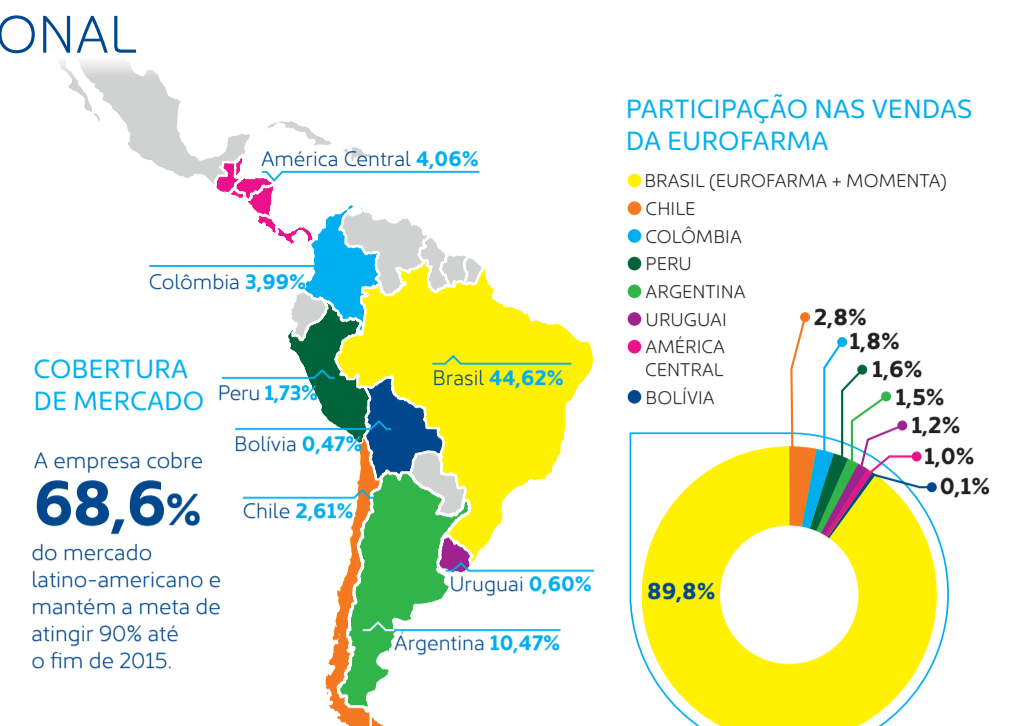
Parceiras estabelecidas em 2014 pela Eurofarma possibilitarão à companhia comercializar, vender e distribuir produtos novos no Brasil e permitirão acesso a metodologias, com participação em comitês técnico-científicos, para ampliação de conhecimento. É o caso da deflaxocina, quinolona em fase de desenvolvimento clínico, indicada para o tratamento de infecções graves da pele. Outro acordo neste sentido foi o estabelecido com a Dong-A Pharmaceutical, laboratório líder no mercado sul-coreano. O acordo concede à Eurofarma a licença para comercializar, com exclusividade no Brasil, três produtos inovadores fabricados pelo laboratório, como o Zydena®, medicamento oral patenteado indicado no tratamento da disfunção erétil.

Em 2014, somente no Brasil, a Eurofarma lançou 15 produtos. No mesmo ano, a área de Inovação submeteu à Anvisa 24 moléculas, correspondentes a 39 dossiês e obteve 22 aprovações de registros novos, autorizados pela Anvisa e publicados no Diário Oficial da União. Esses resultados demonstram a qualidade e agilidade presentes em todas as etapas do processo de desenvolvimento de medicamentos da companhia. A Eurofarma desfruta de reconhecimento no mercado latino-americano como uma empresa estruturada e preparada para disponibilizar, com eficiência, novos produtos para abastecer as necessidades atuais e futuras de todas as suas operações.

INVESTIMENTO CONTÍNUO EM PESQUISA, DESENVOLVIMENTO E INOVAÇÃO

Pipeline 176 projetos

Meta 20 novos produtos/ano (incluindo operações internacionais)



SUSTENTABILIDADE + RESPONSABILIDADE SOCIAL

Crescer sempre, mas nunca a qualquer custo

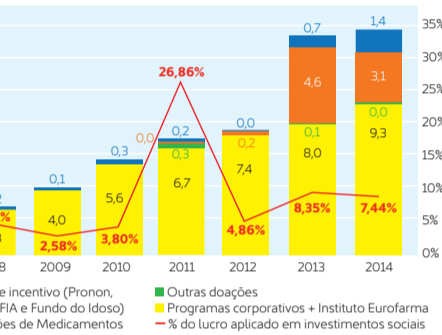
A responsabilidade socioambiental tem destaque no planejamento estratégico da empresa, sendo um dos principais pilares para atender ao crescimento sustentável. A empresa segue com projetos vanguardistas com foco em água e energia, temas de grande relevância para a sociedade, e avança também em melhorias nos já existentes, como o coprocessamento de resíduos perigosos e o descarte correto de medicamentos. Para melhorar a gestão dos recursos hídricos, em 2014, aprimorou o programa de doação de água de reúso do Complexo Industrial de Itapevi, e aprovou o projeto para implantação de novo sistema de reúso na planta de Ribeirão Preto, onde há maior consumo e descarte de água em função da produção de soluções parenterais de grande volume – SPGVs. Este projeto permitirá o reaproveitamento de até 70% do volume de água atualmente descartado.

A Eurofarma também implantou em 2014 o projeto piloto de energia fotovoltaica no Complexo de Itapevi e iniciou pesquisa, em parceria com universidade, para a descarbonização de embalagens primárias. Além disso, ampliou as classes de produtos cujos resíduos podem ser coprocessados, reduzindo a participação da incineração na destinação final de resíduos perigosos.

Responsabilidade social é um valor da companhia e, em 2014, a Eurofarma ampliou os projetos sociais desenvolvidos pelo Instituto Eurofarma, aumentando também o número de beneficiários. No último ano, as ações desenvolvidas impactaram diretamente 8.242 pessoas, 12,5% a mais que em 2013. Entre os destaques

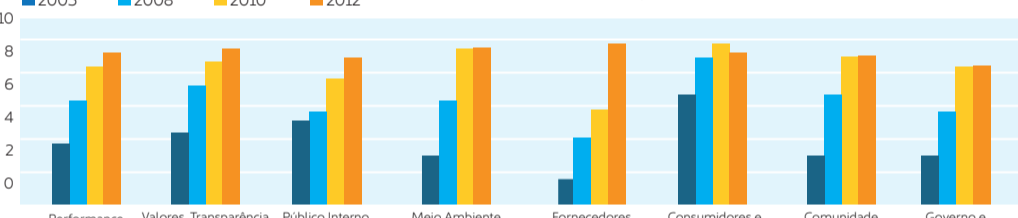
da área, está a atuação para melhoria da qualidade educacional e infraestrutura de escolas públicas, por meio da participação na associação "Parceiros da Educação", em que a Eurofarma apoia a Escola Estadual Milton da Silva Rodrigues, localizada no bairro da Freguesia do Ô, em São Paulo, e os novos cursos que foram implantados na Unidade Educacional do Instituto, como língua estrangeira e preparatório para as provas da ETEC (Escola Técnica Estadual) e do Enem (Exame Nacional do Ensino Médio).

INVESTIMENTO SOCIAL PRIVADO (EM MILHÕES) x LUCRO LÍQUIDO



A Eurofarma utiliza os indicadores Ethos de Responsabilidade Social e Empresarial e os indicadores do Instituto Brasileiro de Análises Sociais e Econômicas – IBASE como ferramenta de diagnóstico e autoavaliação para suas práticas e processos.

EVOLUÇÃO NAS NOTAS DA EUROFARMA (2005-2012)*



APRESENTAÇÃO

Onde há vontade, há um caminho

Com sede administrativa em São Paulo, a Eurofarma é uma empresa de capital 100% nacional, fundada em 1972, e consolidada hoje como a primeira multinacional farmacêutica brasileira. Desde sua fundação, a empresa é orientada por uma visão empreendedora e aberta a novos modelos de negócios, que incluem parcerias nacionais e internacionais em diferentes modelos de cooperação, como prestação de serviços na área produtiva, licenças, acordos de distribuição, joint ventures e codesenvolvimento, entre outros.

Como um dos seus grandes diferenciais, a Eurofarma dispõe da maior força de propagação médica do Brasil, com mais de 2100 colaboradores. A empresa atua em todos os principais segmentos farmacêuticos e tem uma produção anual superior a 200 milhões de unidades, produtos que são promovidos e comercializados por meio de suas unidades de negócios, Prescrição Médica, Genéricos, Quadra, Hospitalar, Licitações, Oncologia, Serviços a Terceiros e Veterinária.

Além do Brasil, a Eurofarma está presente com operação própria na Argentina, Bolívia, Chile, Colômbia, Uruguai, Peru, Guatemala e demais países da América Central, como Panamá, Nicarágua, Honduras, El Salvador, Costa Rica e República Dominicana. Em 2014 a empresa abriu escritórios, a exemplo do que fez no México, na Venezuela, Paraguai e Equador, para a submissão de dossiês. A ideia é avançar neste processo enquanto define seu modelo de entrada nestes países.

UNIDADES DE NEGÓCIOS

QUADRA – Em 2014, a Eurofarma criou a Quadra, uma divisão pensada no agrupamento de todos os medicamentos isentos de prescrição, cosméticos e alimentos que a empresa disponibiliza ao mercado e que podem ser adquiridos sem a formalização da receita médica. A Unidade teve quatro lançamentos: *Aidê* (suplemento de vitamina D), *Nourkin* (suplemento alimentar à base de peixe), *Siluette* (suplemento alimentar que auxilia na manutenção do peso) e *Nova Fibra* (mix de fibras). No último ano foram comercializadas 6,4 milhões de unidades e as vendas, desta divisão, somaram R\$ 155,5 milhões.

PRESCRIÇÃO MÉDICA – Principal Unidade de Negócios da Eurofarma e responsável por 46% do faturamento da empresa, a Unidade em 2014 comercializou 60,3 milhões de unidades, atingindo R\$ 1,2 bilhão em vendas. O valor é 13% superior ao do ano anterior. Destaques: *Tamisá*® | *Selene*® | *Pondera*®

ONCOLOGIA – A aprovação em 2014 da Resolução Normativa 338 pela ANS, que tornou obrigatória a cobertura de 37 medicamentos oncológicos orais para beneficiários dos planos de saúde, teve um impacto positivo no desempenho da Unidade, uma vez que quatro desses produtos fazem parte do portfólio da empresa. No último ano, a Unidade teve um incremento de 28,7% nas vendas, totalizando uma receita de R\$ 84,8 milhões, e atingindo a marca de 593 mil unidades comercializadas, número 19,5% superior ao registrado em 2013. Destaques: *Mesilato de Imatinibe* | *Anastrozol* | *Ácido Zoledrônico*

GENÉRICOS – A Unidade de Genéricos registrou em 2014 crescimento de 26% nas vendas, somando R\$ 271,1 milhões em receita. O número de unidades comercializadas também teve crescimento de 21%, contabilizando 57,8 milhões. Resultado que lhe conferiu desempenho superior ao do mercado brasileiro de genéricos. Destaques: *Cilostazol* | *Losartana Potássica* | *Amoxicilina+Clavulanato*

EUROFARMA EM NÚMEROS

15 Países nos quais está presente

11 Fábricas

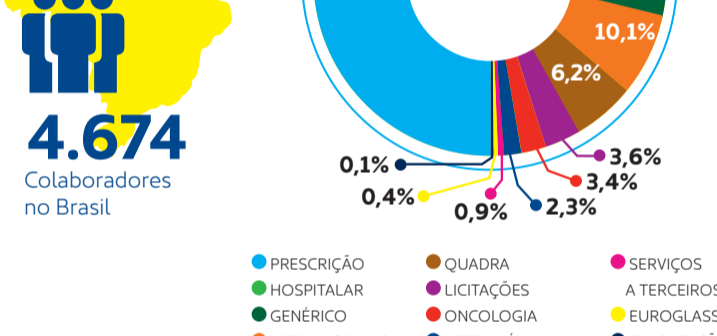
5 Fábricas no Brasil

2º Laboratório mais receitado pela comunidade médica.

% SOBRE AS VENDAS CONSOLIDADAS

5.937 Total de colaboradores

4.674 Colaboradores no Brasil



2,03% Turnover

R\$ 80.789 (milhões) PPR distribuído

176 projetos

Meta 20 novos produtos/ano (incluindo operações internacionais)

CONTROLADAS E JOINT VENTURES

Momenta – A Momenta Farmacêutica é uma operação independente, pertencente 100% à Eurofarma, dedicada a fabricar e comercializar produtos de marca e prestar serviços de produção para a Eurofarma e outros laboratórios farmacêuticos. Com foco na área de prescrição médica, a Momenta atua junto a diferentes especialidades, com destaque para a Psiquiatria, Ginecologia e Sistema Respiratório. É responsável ainda pela fabricação de toda a linha de antibióticos para a Eurofarma no Brasil (penicilinas, cefalosporínicos e carbapenênicos) em diferentes formas farmacêuticas, para uso humano e veterinário. No segundo ano de operação, as vendas, em 2014, atingiram R\$ 216,6 milhões. Ao todo foram comercializadas 23 milhões de unidades.

INOVA Biotech – A Inova Biotechologia foi criada a partir de uma joint venture entre a Eurofarma, que detém 50% da companhia, e o grupo Hertape Saúde Animal, para a produção de vacinas contra a febre aftosa. A empresa está situada em Juatuba (MG) e, em 2014, registrou vendas de R\$ 58,3 milhões com a comercialização de 18 lotes de 3,5 milhões de unidades cada um. A Inova concentra-se nas atividades de produção e controle de qualidade, enquanto a comercialização das vacinas é feita diretamente pela força de vendas das empresas acionistas.

SUPERA – A Supera RX Medicamentos é resultado de uma joint venture formada em 2012 pela Eurofarma, Cristália e Merck Sharp & Dohme. A parceria é responsável pela promoção, distribuição e marketing de produtos de Prescrição Médica. Em 2014, a empresa superou suas metas, registrando vendas de R\$ 295 milhões. As unidades comercializadas atingiram a marca dos 20 milhões, um crescimento de 18% em relação ao ano anterior.

orygen – A Orygen Biotechologia é uma joint venture da Eurofarma, que detém 50% do capital da empresa, com o laboratório Biolab. Com foco no desenvolvimento e produção de medicamentos biossimilares de alto custo para atendimento ao governo brasileiro, esta operação tem ainda acordo de transferência de tecnologia com um importante player mundial. A expectativa da empresa é que os primeiros biossimilares cheguem ao mercado nos próximos dois anos.

gestão de riscos e auditoria interna. Também criamos uma área de Relações Institucionais para fortalecer nosso relacionamento com o mercado, com as entidades de classe e esferas governamentais, a fim de ampliarmos as oportunidades de negócios. Nossa atuação social, bastante consolidada no Brasil, continua associada e novas plataformas de desenvolvimento. São passos fundamentais para chegarmos à tão sonhada inovação radical. A participação na Melinta é parte deste movimento. Especializada em novos antibióticos, nos concede a preferência de escolha para a comercialização dos produtos nos mercados latino-americanos e, o grande valor desta aquisição, está na oportunidade de aprendermos os passos de um projeto inovador.

Contamos com uma equipe motivada para atingir os objetivos e com orgulho de trabalhar na companhia. Nos últimos 12 anos a Eurofarma vêm figurando entre as melhores empresas para se trabalhar e, por diversas vezes, foi reconhecida como a melhor do nosso setor. É o que mostram também os resultados da pesquisa de clima organizacional, sempre com índices de satisfação superiores a 90%. E desde o último ano figuramos no cobogado ranking de reconhecimento internacional, o Great Place to Work. Nossa política é a de recompensa pelo mérito e é enorme a satisfação de podermos recompensar nossos colaboradores à altura de suas contribuições. Em 2014 fizemos a maior distribuição de PPR (Programa de Participação de Resultados) de nossa história. O valor é 20% superior ao do ano anterior.

Agradeco a toda equipe e parceiros pelo engajamento e trabalho árduo em 2014, dedicação que nos possibilitou a conquista de resultados recordes e que nos permite, desde sempre, um crescimento consciente e sustentável.

Maurício Billi
Presidente da Eurofarma Laboratórios S.A.

EBITDA AJUSTADO (R\$ milhões)

504,3 em 2014 (CAGR 35%)

406,2 em 2013

275,9 em 2012

2.186,7 em 2014 (CAGR 18%)

1.876,5 em 2013

1.575,9 em 2012

1.514,7 em 2014 (CAGR 20%)

1.272,4 em 2013

1.058,1 em 2012

ENVIDAMENTO BANCÁRIO LÍQUIDO/EBITDA AJUSTADO

2,18 em 2012

1,42 em 2013

0,88 em 2014

23,58% em 2014

11,69% em 2013

10,37% em 2012

19,16% em 2014