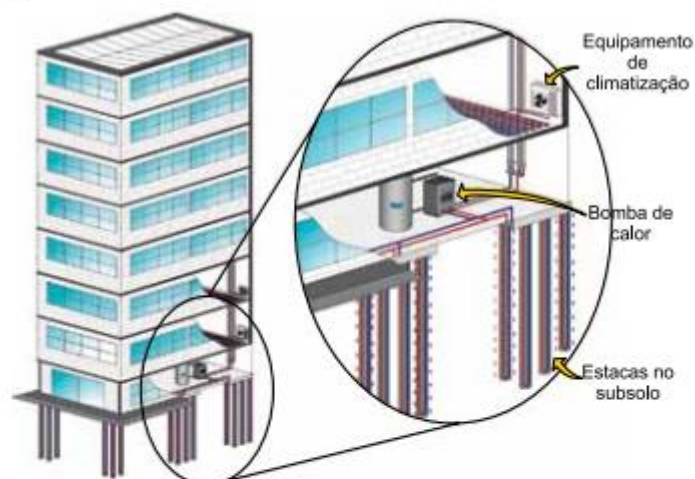


## Questão 53

Analise o esquema de um projeto realizado para a climatização de ambientes.



(<https://jornal.usp.br>, 03.06.2021. Adaptado.)

Considerando a infraestrutura apresentada na imagem, a climatização de ambientes ocorrerá por meio de trocas de energia

- (A) fóssil.
- (B) bioquímica.
- (C) geotérmica.
- (D) mecânica.
- (E) mineral.

**ALTERNATIVA C**

A infraestrutura apresentada na imagem demonstra a captação de energia a partir do subsolo para a climatização de um prédio, sobretudo para sistemas de aquecimento. Dessa forma, não sendo demonstrado qualquer tipo de mecanismo para a queima da fonte de energia utilizada, descarta-se a possibilidade de serem energias fósseis e destaca a utilização de energia geotérmica pela convecção de calor emanado pelas regiões subsuperficiais mais profundas.